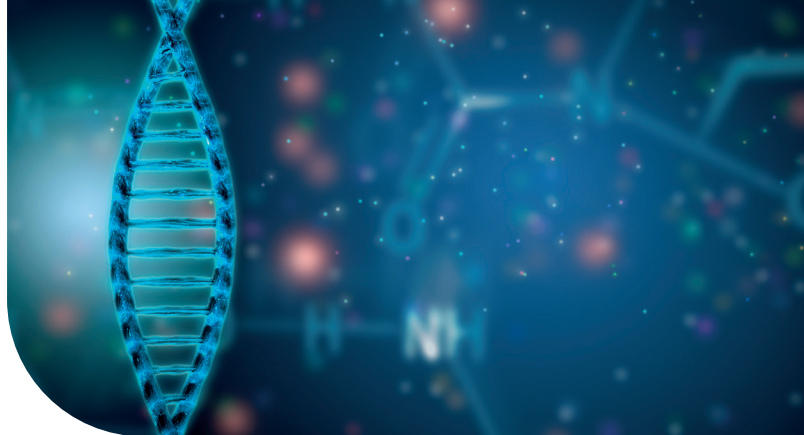




**mercolab**  
diagnósticos



## **PAINEL ONCOLÓGICO DE CÂNCER GERMINATIVO (BRCA1/BRCA2)**

O laboratório Mercolab oferece soluções no diagnóstico molecular oncológico através de vários exames de diagnóstico molecular.

A primeira triagem muitas vezes indicada neste cenário é o Painel NGS para os genes BRCA1 e BRCA2. Esses genes estão associados a um risco aumentado de desenvolvimento de câncer de mama e ovário hereditário.

O teste é realizado através da coleta de uma amostra de sangue ou saliva.

As mutações nos genes BRCA1 e BRCA2 estão relacionadas a um maior risco de desenvolvimento de câncer de mama e ovário em mulheres, além de aumentar o risco de câncer de mama em homens. Conhecer a presença dessas mutações em um indivíduo pode ser importante para o aconselhamento genético, estratégias de prevenção e detecção precoce do câncer.



**mercolab**  
diagnósticos

**\*Prazo: 25 dias.**

**\*Mnemônicos: BRCASE.**

**Qualquer dúvida consulte nossa equipe técnica**

[relacionamento.cliente@mercolabdiagnosticos.com](mailto:relacionamento.cliente@mercolabdiagnosticos.com)

 (48) 3121-0221

(48) 3121-0200 | [mercolabdiagnosticos.com](http://mercolabdiagnosticos.com)